



**Универсальные термокожухи
STH-3211D-PSU1/STH-3211DL-PSU2
для камер видеонаблюдения**



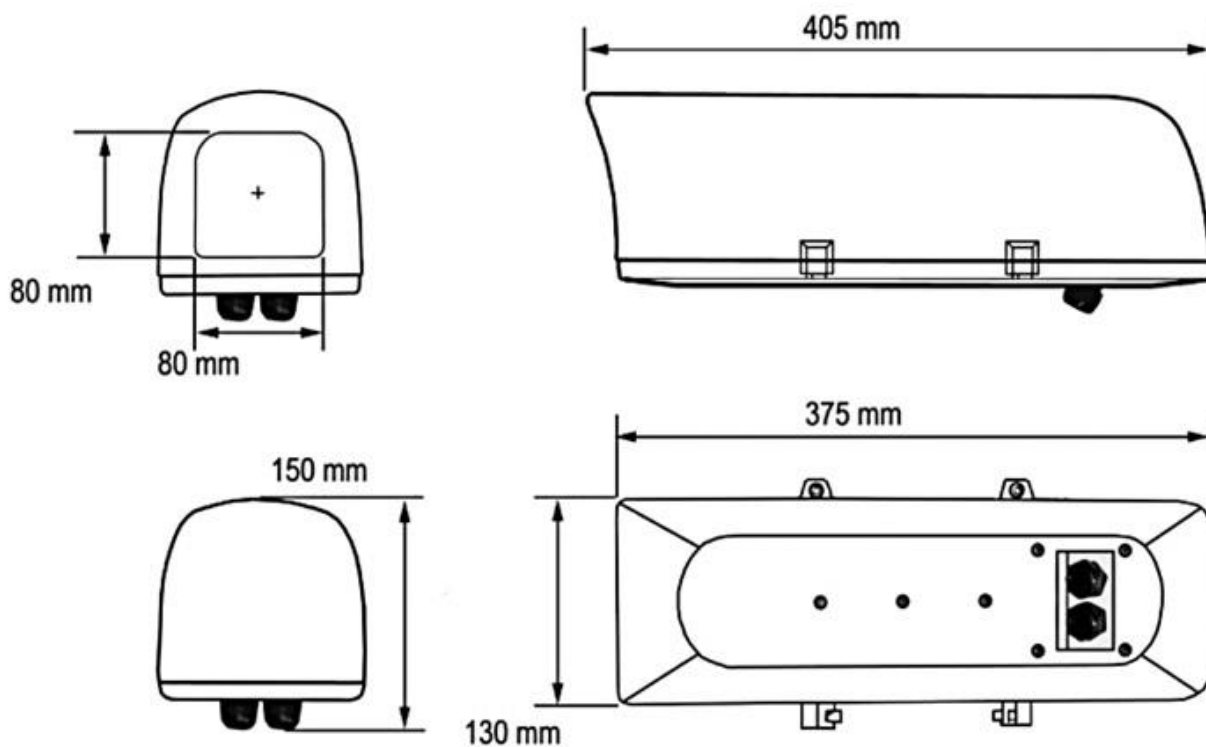
Инструкция по эксплуатации

1. Введение

Термокожухи серии STH-3211 изготовлены из алюминия методом литья под давлением с порошковым напылением на корпус, и укомплектован регулируемым кронштейном и гермовводами под кабель. Данное изделие сертифицировано по стандарту CE, имеет защиту от неблагоприятных воздействий окружающей среды со степенью защиты IP68 и соответствует директиве Евросоюза относительно правил ограничения содержания вредных веществ (RoHS).

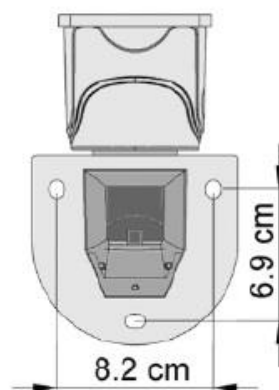
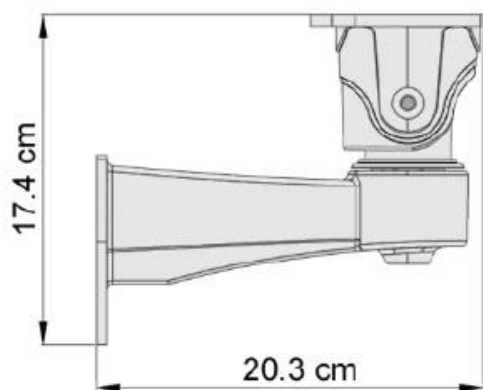
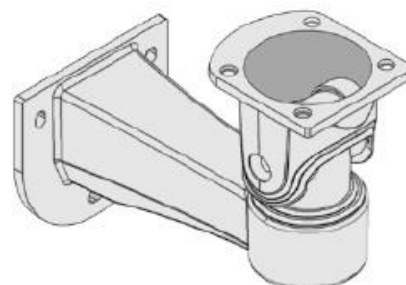
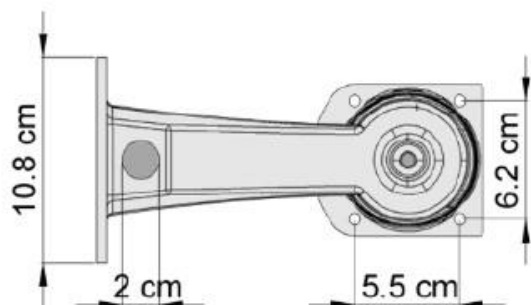
2. Монтаж и габариты

Габаритные размеры термокожуха:



Внутреннее пространство для монтажа камеры (ШxВxД): 110 x 90 x 210 мм

Габариты основания кронштейна:



5. Технические характеристики

Класс климатической защиты:	IP68
Материал корпуса:	Алюминий, литье под давлением
Количество обогревателей:	2
Включение обогревателей:	Вкл. при < -15 °С; выкл. при > +25 °С
Дополнительная внутренняя термоизоляция кожуха:	Есть только для STH-3211DL-PSU1
Диапазон рабочих температур:	От -40 до +40 °С (для STH-3211D-PSU1) От -55 до +40 °С (для STH-3211DL-PSU1)
Встроенный блок питания для камеры видеонаблюдения:	12 В пост. тока, 3 А
Напряжение питания термокожуха:	220 В перем. тока
Максимальная потребляемая мощность:	60 Вт
Полезное пространство (ШхВхД):	110х90х210 мм
Внешние габариты (ШхВхД):	130х150х405 мм
Масса:	3.45 кг